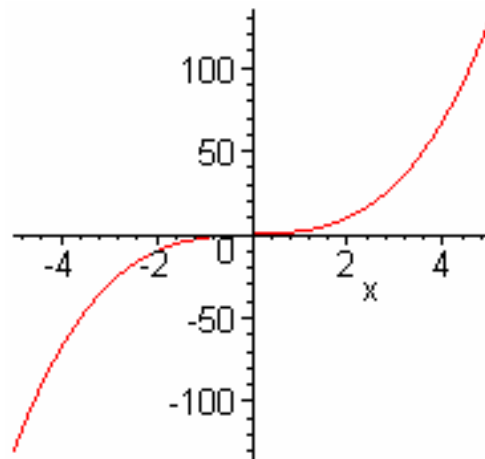


เฉลยแบบฝึกหัด 8.1

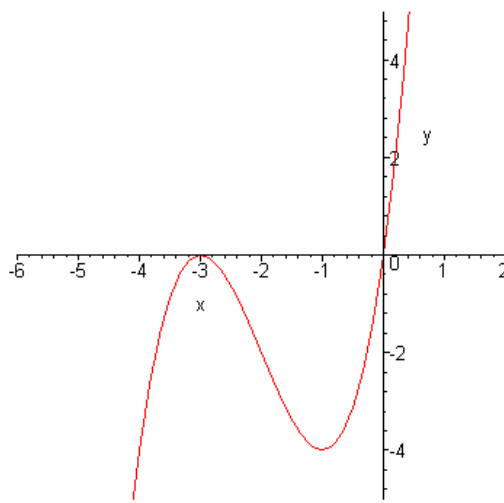
ข้อ	(a)	(b)	(c)	(d)	(e)	(f)	(g)	(h)
1.	(0,0)	จำนวนจริง ใดๆ	ไม่มี	(0, ∞)	(-∞, 0)	(0, 0)	ไม่มี	ไม่มี
2.	(-1, -4) และ (-3, 0)	(-∞, -3) ∪ (-1, ∞)	(-3, -1)	(-2, ∞)	(-∞, -2)	(-2, -2)	(-3, 0)	(-1, -4)
3.	(1, -5) และ (5, 27)	(1, 5)	(-∞, 1) ∪ (5, ∞)	(-∞, 3)	(3, ∞)	(3, 11)	(5, 27)	(1, -5)
4.	(0, 0) และ (±2, 16)	(-∞, -2) ∪ (0, 2)	(-2, 0) ∪ (2, ∞)	$(-\frac{2}{\sqrt{3}}, \frac{2}{\sqrt{3}})$	$(-\infty, -\frac{2}{\sqrt{3}}) \cup$ $(\frac{2}{\sqrt{3}}, \infty)$	$(-\frac{2}{\sqrt{3}}, \frac{80}{9})$	(±2, 16)	(0, 0)
5.	(0, 0) และ (-3, -27)	(-3, ∞)	(-∞, -3)	(-∞, -2) ∪ (0, ∞)	(-2, 0)	(0, 0) และ (-2, -16)	ไม่มี	(-3, -27)
6.	$(-\frac{1}{2}, -\frac{27}{16})$ และ (-2, 0)	$(-\frac{1}{2}, \infty)$	$(-\infty, -\frac{1}{2})$	(-∞, -2) ∪ (-1, ∞)	(-2, -1)	(-2, 0)	ไม่มี	$(-\frac{1}{2}, -\frac{27}{16})$
7.	(0, 1) และ (1, -2)	(-∞, 0) ∪ (1, ∞)	(0, 1)	$(\frac{1}{\sqrt[3]{4}}, \infty)$	$(-\infty, \frac{1}{\sqrt[3]{4}})$	$x = \frac{1}{\sqrt[3]{4}}$	(0, 1)	(1, -2)
8.	(0, 0), (2, 64) และ (-2, -64)	(-2, 2)	(-∞, -2) ∪ (2, ∞)	$(-\infty, -\sqrt{2}) \cup$ $(0, \sqrt{2})$	$(-\sqrt{2}, 0) \cup$ $(\sqrt{2}, \infty)$	(0, 0) และ $(\pm\sqrt{2}, \pm 28\sqrt{2})$	(2, 64)	(-2, -64)

กราฟในแต่ละข้อจะแสดงให้เห็นด้านล่าง

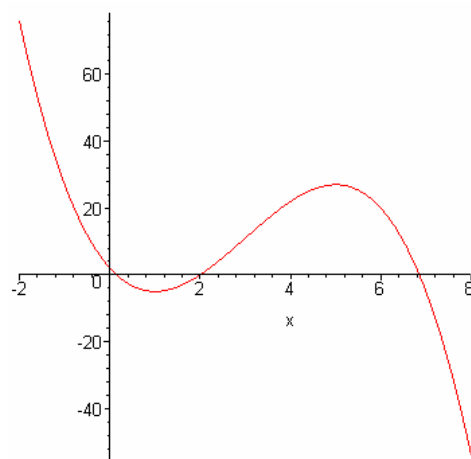
1.



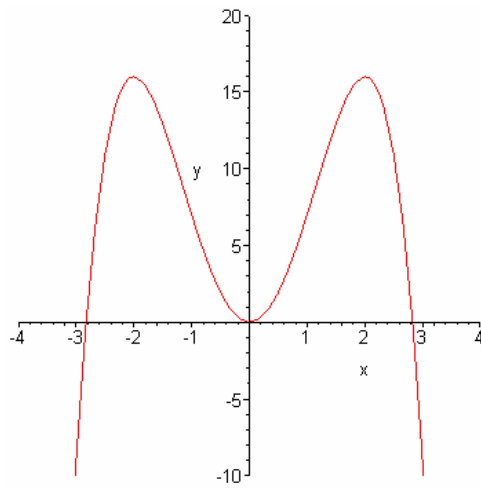
2.



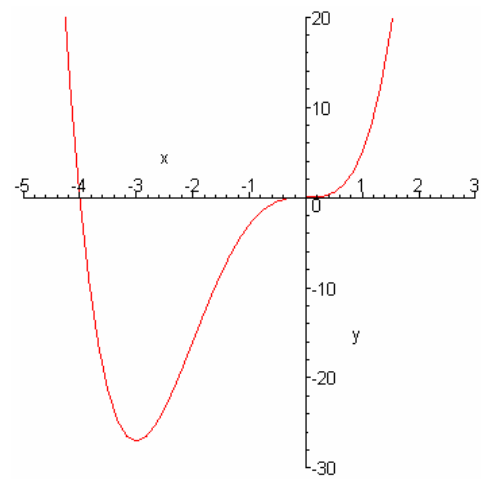
3.



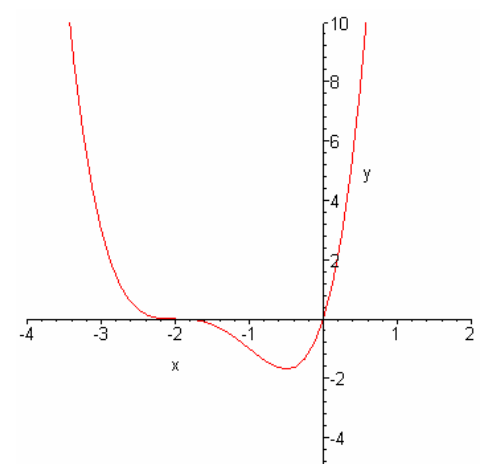
4.



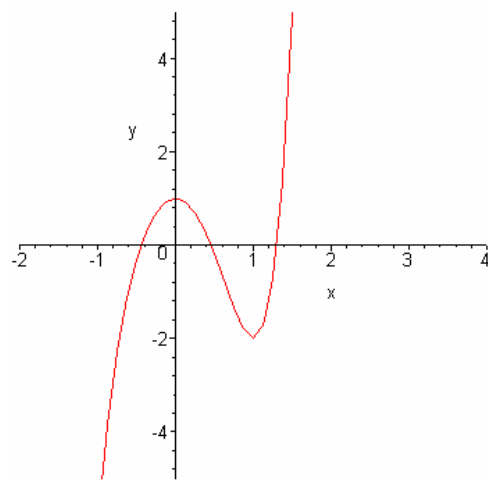
5.



6.



7.



8.

