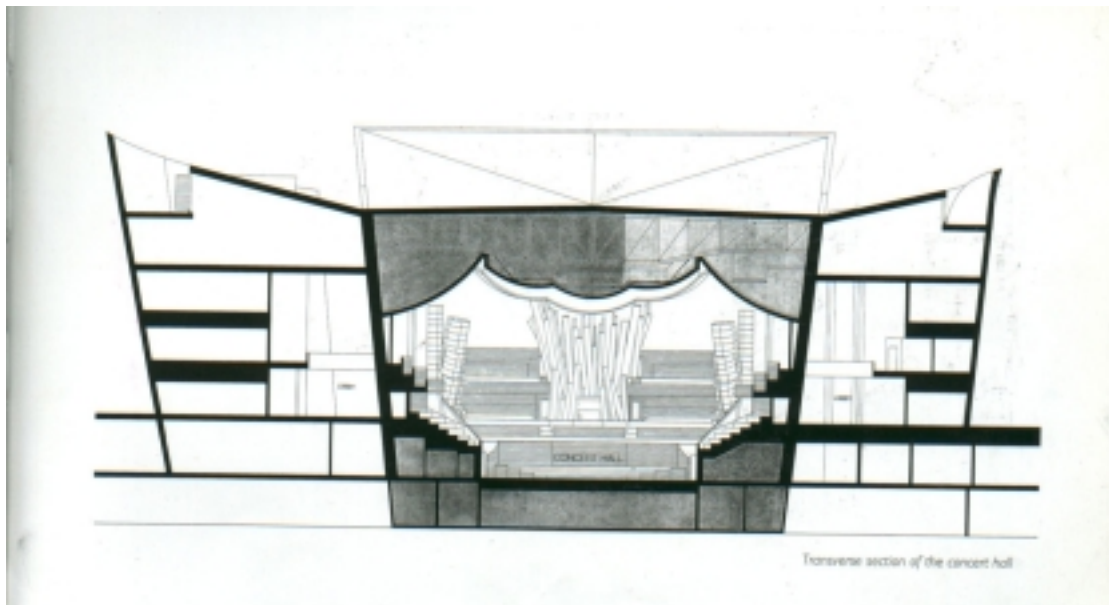


Walt Disney Concert Hall

Los Angeles , California

Frank O. Gehry, 1988/92-97



Walt Disney Concert Hall ตั้งอยู่กลางเมืองที่เต็มไปด้วยประวัติศาสตร์และวัฒนธรรม เป็นเสมือนบ้านของคนรักดนตรี ตัวอาคารวางอยู่บนเขาที่มีการขุดร่องน้ำในอดีต และอยู่ระหว่าง First Street และ Grand Avenue ใกล้กับ Music Center ที่มีอยู่เดิม เริ่มต้นโครงการเป็นการให้ประกวดแบบโดยกำหนดให้มีการเปิดเข้าถึงอาคารทางด้านหน้า

ทางเดินเท้าเป็นหลักไปตาม Grand Avenue และให้มีการการเชื่อมโยงกับอาคาร Music Center ที่มีอยู่เดิม ตามความคิดของผู้ออกแบบ

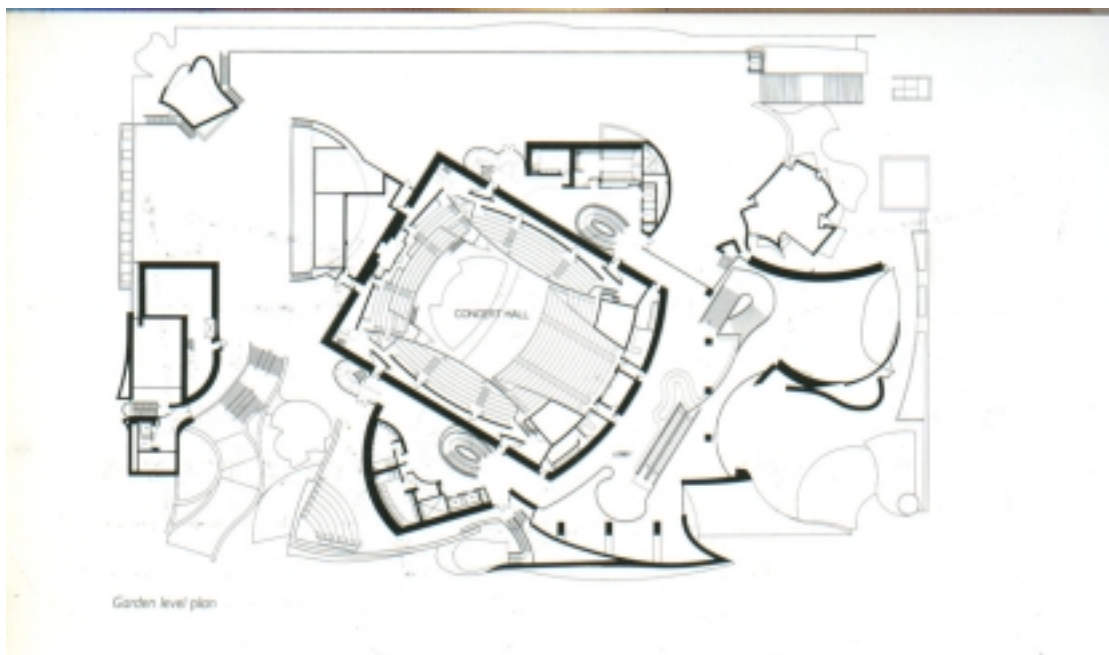
ต่อมาเมื่อผ่านขั้นตอนการดำเนินการออกแบบ องค์ประกอบหลายๆอย่างค่อยๆเปลี่ยนไป เพื่อให้ได้รูปร่างอาคารเป็นไปตามต้องการ มีการเปลี่ยนแปลงขนาดบางห้อง ตัดห้องเฉลิมฉลอง และส่วนโรงแรมออกไป ได้รูปร่างอาคารเป็นภูเขาทำให้ดูเด่นเป็นที่รู้จัก



Concert Hall จะตั้งอยู่ตรงกลางอาคารเป็นรูปสี่เหลี่ยม การเข้าถึงอาคาร ไม่เพียงแต่เข้าจากโถงเท่านั้นยังเข้าถึงได้จากถนนซึ่งมีการทำทางเดิน ผ่านสวนแบบOasis เข้าทางPlaza แรกที่อยู่ตรงมุมของ First Street เชื่อมต่อกับส่วน facility ของ Music Center ที่มีอยู่เดิม เข้าทางPlaza ที่สองอยู่ตรงมุมของ Grand Avenue เข้าสู่สวนของอาคาร แตกต่างจาก

Concert Hall อื่นๆตรงที่ ส่วน lobby จะกระจายยาวไปตามถนน และเปิดรับแสงตลอดทั้งวันโดยใช้ผนังกระจก รวมทั้งการเข้าถึงอาคารจากส่วนที่หลากหลาย เช่นเข้าทางร้านขายของ ร้านกาแฟ ภัตตาคาร ที่จอดรถ เป็นต้น

การออกแบบภายในอาคารให้องค์ประกอบภายในเป็นตัวช่วยกำหนดทิศทางของเสียงในการแสดง ทำให้เกิดความรู้สึกใกล้ชิดมากขึ้นที่นั่งชมทำด้วยไม้เป็นบล็อกรายล้อมเวทีแสดง ส่วนฝ้าเพดานเป็นลักษณะคล้ายใบเรือทำด้วยไม้ ให้ความรู้สึกประทับใจเหมือนนั่งบนเรือที่หรูหรา เสาเป็นส่วนประกอบของอาคารที่ไม่ได้ปกปิดภายในอาคาร จะอยู่ตรงข้ามกันระหว่างที่นั่งชม พื้นที่หลังเวทีที่ใช้เตรียมงานต่างๆมีขนาดใหญ่เพื่อใช้งานได้เต็มที่ และมีห้องซ้อมขนาดใหญ่ สำหรับการแสดงเล็กที่ส่งเสริมปฏิสัมพันธ์ระหว่างผู้แสดงและคนดูยิ่งขึ้น Skylight และกระจกด้านหลังในส่วน โถงเปิดรับแสงธรรมชาติตลอดทั้งวัน





ภายนอกอาคารเป็นเสมือนดินที่ปกคลุมด้วยดอกไม้ วัสดุที่ใช้ห่อหุ้มคือหินปูนItalian และ Stainless steel การวางอาคารบวกกับทรงโค้ง และการพับหินภายนอกอาคาร แสดงให้เห็นเป็นรูปปั้น Sculpture ขนาดใหญ่เคลื่อนที่ไปตาม Grand Avenue

